

# DOSSIER DE PRESSE

## Campagne FPS 2020

Ensemble, agissons pour  
défendre les droits des familles



# Communiqué

## Des familles et leurs droits

*Chaque année, le mouvement féministe des Femmes Prévoyantes Socialistes (FPS), présente au grand public une campagne de sensibilisation et d'information. Alors que leurs campagnes précédentes portaient sur les enjeux des élections ou encore sur la défense d'une sécurité sociale forte, les FPS ont décidé de se concentrer en 2020 sur les familles et leurs droits. Grâce à des capsules animées, elles mettent en évidence l'importance de solidifier les politiques familiales au sein de notre pays.*

### Les politiques familiales : une boîte à outils pour toutes les familles

Lorsqu'on entend parler de **politiques familiales**, difficile d'imaginer à quel point cette appellation obscure conditionne la situation de millions de foyers. Comme l'explique Laudine Lahaye co-pilote de la campagne et chargée d'études aux FPS : « Il s'agit de **mécanismes juridiques et financiers** qui entendent **soutenir les familles** dans leur vie quotidienne. Il s'agit par exemple des allocations familiales, des créances alimentaires ou du congé parental. »

Ces politiques publiques, bien que souvent distinctes les unes des autres, forment donc un **ensemble d'actions** censé favoriser le bien-être de toutes les familles. Mais alors que des pays comme la Suède, le Portugal ou la Norvège sont souvent présentés comme de bons élèves, il reste **encore un long chemin à parcourir pour la Belgique** : « Outre un manque global d'investissement financier, la gestion des politiques familiales en Belgique souffre d'un **éclatement des compétences** entre différents ministères. Les droits des familles sont répartis entre plusieurs ministres, qui agissent rarement en se concertant les un·e·s les autres »,

Comme l'explique Eléonore Stultjens, co-pilote de la campagne et chargée d'études aux FP : « La crise sanitaire que nous traversons a exacerbé certaines difficultés qu'éprouvaient les familles. Cette crise nous conforte dans l'idée qu'il faut défendre plus que jamais un **état social fort** et répondant aux besoins de **toutes les familles**. » « En ces temps difficiles, la famille était au centre de notre univers relationnel et affectif, pour le meilleur, comme pour le pire. Cela a sûrement conforté certaines familles dans l'idée d'avoir des **mesures politiques qui s'adaptent et répondent pleinement à leur réalité** », ajoute Laudine.

### Féminisme et familles : quels intérêts commun ?

Depuis leur création, au début du XXe siècle, **les politiques familiales sont étroitement liées à la place des femmes dans la société**. Ainsi comme l'explique Laudine : « Lorsque les allocations familiales sont nées, au lendemain de la Première Guerre Mondiale, c'était avant tout dans une logique nataliste : il fallait repeupler le pays, générer de la main d'œuvre et favoriser la consommation des ménages. Cela a eu un fort impact sur la situation des femmes à l'époque : tout ce qui constituait un frein à la mise au monde des enfants tel que l'avortement, les études, le travail ou la contraception était mal vu, voire puni. »



Si la situation a heureusement beaucoup évolué depuis, de nombreux progrès restent à faire en matière d'égalité femmes-hommes. **Certains stéréotypes sont tenaces** ! Ainsi la **mère** est encore souvent perçue comme la **gestionnaire du ménage et des enfants**. Professionnellement, humainement et financièrement, les femmes sont généralement plus pénalisées que les hommes dès la naissance d'un enfant. Ce sont elles qui travaillent en majorité à **temps partiel** (contraint ou « choisi » par manque de solutions collectives pour accueillir les enfants), elles sont majoritairement **à la tête des foyers monoparentaux**, qui rencontrent souvent la précarité.

Par ailleurs, le congé de naissance beaucoup plus long pour les femmes que pour les hommes et la **difficulté pour les pères d'obtenir un congé parental** renforcent la croyance selon laquelle il revient, en priorité aux femmes, de s'occuper des enfants. Comme l'explique Laudine : « Comment construire un lien avec son enfant et être présent-e pour sa partenaire en dix jours top chrono ? **Le congé de naissance devrait logiquement égaliser, en durée et en caractère obligatoire, le congé de maternité**, ce qui permettrait également de lutter contre les discriminations à l'embauche envers les femmes. »

## Une campagne à hauteur d'enfant

Comment aborder l'importance des politiques familiales sans rentrer dans des détails trop techniques ou complexes ? « Ça a été un vrai **challenge** » avoue Elise Voillot, chargée de communication sur la campagne, « On entend toujours que **la vérité sort de la bouche des enfants**. On a poussé ce concept à l'extrême en créant des capsules vidéo où **des enfants nous expliquent ce que sont les politiques familiales**. Les enfants présentent une certaine naïveté mais aussi une profonde lucidité sur ce qu'ils voient autour d'eux. ça nous semblait être une **parfaite porte d'entrée** pour produire quelque chose de **touchant, d'amusant et de sincère**. »

Pour concrétiser ce concept, l'équipe des FPS a fait appel à **Switch**, une agence de communication qui a « mis au monde » les deux capsules. Mais, comme le précise Laudine, « rien n'aurait été possible sans l'appui du groupe de **travail interne** que nous avons constitué pour travailler sur les matières familiales. C'est un **véritable travail d'équipe**, de l'idée initiale à la conception finale ! »



# Nos outils de campagne

## Nos capsules vidéo

Afin de présenter les politiques sous un angle dynamique et accessible, nous avons réalisé **deux capsules vidéo** dans lesquelles **deux enfants nous expliquent** ce que sont les **politiques familiales** telles qu'ils les vivent au quotidien.

Dans la **première capsule**, un **nourrisson** nous raconte comment le **manque de place en milieu d'accueil et un congé de naissance trop court** pour les pères et co-parents **poussent les mères à réduire leur temps de travail** et favorisent les **stéréotypes** de genre au sein du foyer.

La **seconde capsule** présente quant à elle un petit **garçon vivant seul avec sa mère. Celle-ci** peine à joindre les deux bouts, notamment car son ex-conjoint **ne participe pas financièrement**.

A l'instar des **émotions enfantines**, nous voulions des vidéos qui fassent passer les spectatrices-teurs du **rire aux larmes**. Celles-ci se veulent donc **sincères et touchantes**.

## Notre flyer

Le **flyer explicatif** permet d'aborder **plus amplement** chaque politique familiale et ses enjeux de genre tout en présentant nos revendications ainsi que nos autres supports de communication.

## Nos actions de terrain

Afin de rendre notre **public acteur du changement**, nous inscrivons notre campagne dans un cadre englobant également des **actions de terrain**. Ces animations, réalisées à partir de 2021, seront portées par les équipes d'animation des FPS et aborderont les droits des familles de façon ludique et vulgarisée. Face à la crise sanitaire que nous traversons, nous avons également décidé **d'innover** en lançant le 15 juin dernier **un débat en ligne** sur les enjeux des familles en ces temps de confinement (pour revoir le live : <https://bit.ly/38aXkbE>).

Pour découvrir en détail l'ensemble de nos actions et publications autour de la campagne :



<https://www.femmesprevoyantes.be/derniere-campagne-2/>



FPS - Femmes Prévoyantes Socialistes



@Fem\_prevoyantes



femmesfps



# Qui sommes-nous ?

## Notre mouvement

**Association féministe, progressiste, laïque et mutualiste**, les FPS font partie du réseau associatif de la mutualité **Solidaris**. Nées en 1922, du besoin de créer des caisses d'entraide mutuelle pour les femmes ouvrières, les femmes d'ouvriers et leurs enfants, les FPS sont à présent devenue un **mouvement d'éducation permanente agissant sur l'ensemble du territoire Fédération Wallonie-Bruxelles**, regroupant 9 régionales et plus de 200 groupes locaux. Au quotidien, nous militons et menons des actions pour **favoriser l'égalité entre les femmes et les hommes et pour réduire les inégalités notamment en matière de santé**.

## Notre équipe campagne



**Laudine Lahaye**  
Chargée d'études

[laudine.lahaye@solidaris.be](mailto:laudine.lahaye@solidaris.be)



**Éléonore Stultjens**  
Chargée d'études

[eleonore.stultjens@solidaris.be](mailto:eleonore.stultjens@solidaris.be)



**Elise Voillot**  
Chargée de communication  
[elise.voillot@solidaris.be](mailto:elise.voillot@solidaris.be)

Une campagne réalisée avec le soutien de





# Petit récap' à l'usage des pressé·e·s

## Qui ?

Nous sommes une association féministe et mutualiste reconnue en éducation permanente

## Quoi ?

Nous réalisons une campagne de communication et de sensibilisation autour des politiques familiales

## Comment ?

Cette campagne est composée de 2 capsules vidéos et d'un flyer explicatif et se concentre sur 3 politiques familiales : accueil de la petite enfance, créances alimentaires et congé de naissance

## Pourquoi ?

Les politiques familiales sont un levier indispensable pour favoriser une égalité sociale et de genre dans toutes les familles

## Quand ?

La campagne sera lancée en ligne à partir du 7 juillet 2020. Une activité grand public et diverses animations seront menées en régionale courant 2021. Pour en savoir plus, consultez notre site.



# Pour aller plus loin

Découvrez nos autres productions sur le sujet !

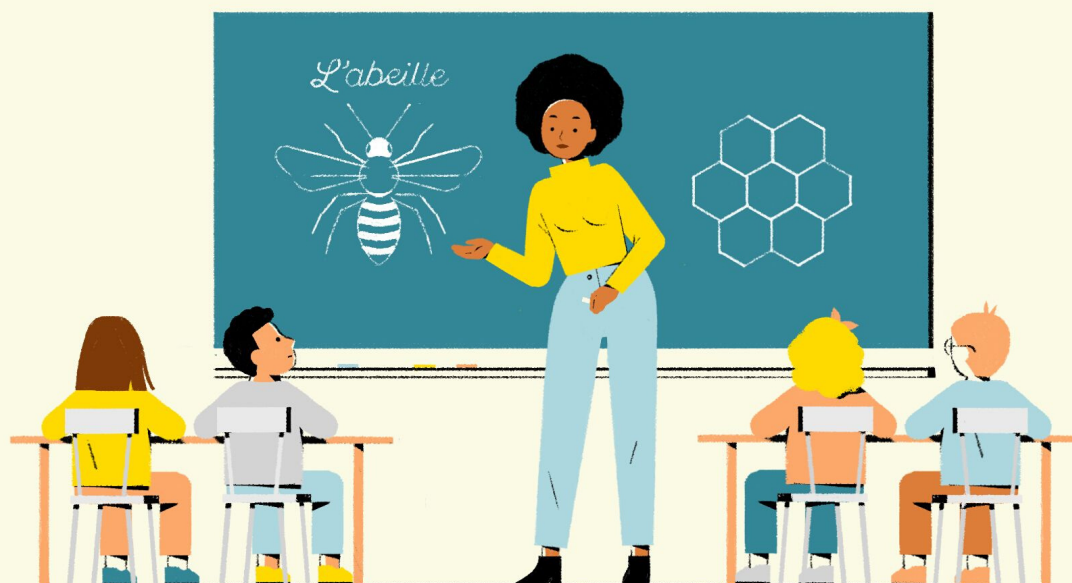
Etude 2020 (Laudine Lahaye) - **Politiques familiales & égalité femmes-hommes font-elles bon ménage ?** <https://bit.ly/3cZqCM0>

Magazine Femmes Plurielles mars 2020 - **Politiques familiales et féminisme : quels enjeux communs ?** <https://bit.ly/36tD43U>

Analyse 2018 (Julie Gillet) - **C'est l'heure des papas ! Pour un renforcement du congé de paternité.** <https://bit.ly/3ehJ4iY>

Analyse 2018 (Laudine Lahaye) - **Quand la maternité ne fait pas le bonheur.** <https://bit.ly/2yWk3uR>

Campagne FPS 2012 - **Une place d'accueil pour chaque enfant, c'est un droit !** <https://bit.ly/2AtlnWq>



# Annexes





