



CARNET LUDIQUÉ



LES FEMMES MOINS BIEN SOIGNÉES ?

Quand la santé reflète les inégalités

Une campagne des



Les autres outils de campagne

- 3 dépliants-posters sur 3 thématiques concrètes (disponibles séparément également);
- 3 études et une analyse d'éducation permanente pour aller plus loin sur les sujets;
- 1 dossier de presse.

De nombreux constats ont poussé notre Mouvement féministe, progressiste et reconnu en éducation permanente, à traiter et analyser plusieurs enjeux de santé sous une loupe féministe, inclusive et accessible.

Par le biais de cette campagne d'information et de sensibilisation, nous abordons les stéréotypes de genre et les inégalités sociales au travers de 3 thématiques illustrant différentes étapes du parcours du soin dans lesquelles se (re)produisent des discriminations ayant des conséquences sur la santé des femmes :

- la prévention, au travers de l'exemple de la dépression,
- la prise en charge, au travers de l'exemple des maladies cardio-vasculaires,
- le traitement, au travers de l'exemple des essais cliniques.

The image shows two hands, one on the left and one on the right, rendered in a light pink color. Each hand is holding a small, dark, triangular object. The hands are positioned as if they are presenting or offering the objects. The background is white.

Entre vos mains : un carnet ludique

Être adulte et apprendre en s'amusant, c'est possible. Notre objectif ? Informer. C'est la première étape à franchir avant de pouvoir changer les choses. Le savoir, c'est le pouvoir.

Le carnet ludique se compose des jeux dévoilant des informations phares, détaillées dans la campagne selon trois thématiques. Il y a d'abord 2 jeux introduisant l'angle de la campagne, puis 2 jeux par thématique et enfin 2 jeux abordant des revendications. Chaque jeu est accompagné d'un encadré explicatif placé dans le sens inverse de la lecture afin de ne pas donner d'indices pour résoudre le jeu. Les solutions se trouvent à la fin du carnet.

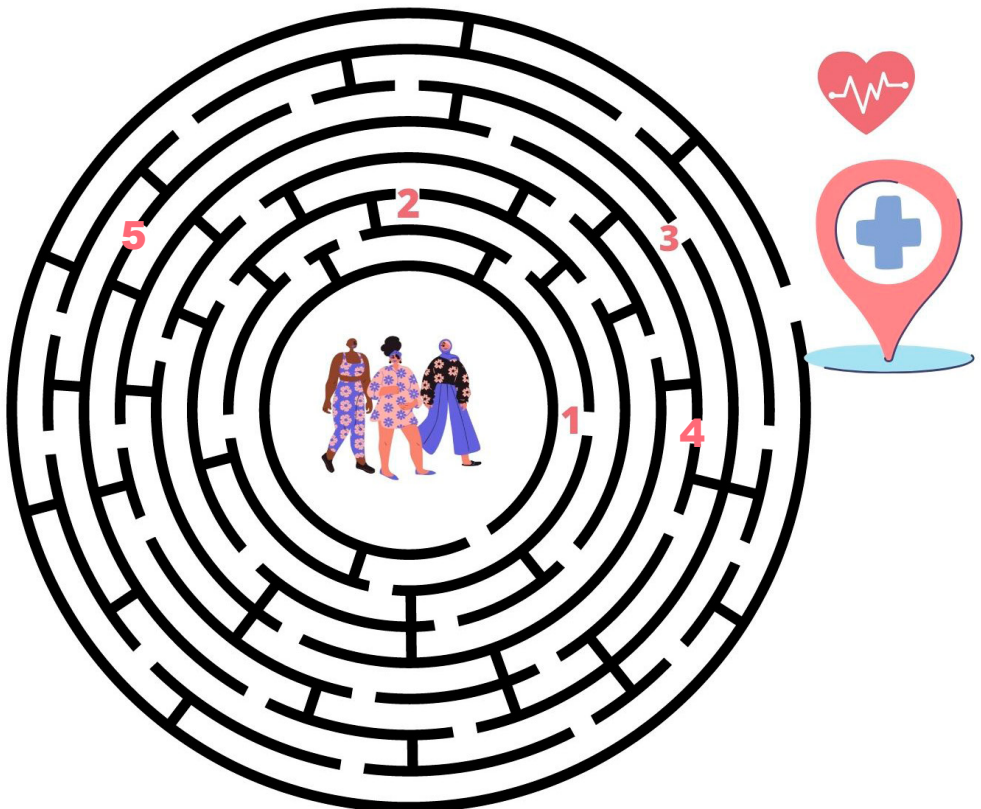
Ce carnet ludique peut être utilisé en animation. Les jeux peuvent être réalisés soit en petit groupe, soit de manière individuelle. Les jeux peuvent être réalisés soit « d'affilée », soit indépendamment les uns des autres. Le but est de pouvoir entamer la réflexion et/ou une discussion collective.

LE PARCOURS DE SANTÉ, UN VRAI LABYRINTHE !

Les femmes sont au centre du labyrinthe. Elles vont devoir trouver leur chemin vers la sortie. Toutes les femmes n'ont pas les conditions de santé ni le même accès aux soins de santé. Ce labyrinthe symbolise le parcours de soins de nombreuses femmes et des difficultés rencontrées à chaque étape (la prévention, la prise en charge, les traitements).

Sur leur route, les femmes vont donc faire face à une multitude d'obstacles qui entravent leur chemin, (symbolisés par des chiffres). Chaque chiffre correspond à deux jeux à résoudre pour libérer le passage (1-2-3-4-5).

**Allez-vous réussir à déjouer ces différents obstacles ?
Êtes-vous prêt-e à trouver le chemin vers une santé
plus inclusive, sans inégalités ?**



Un (en)jeu de santé

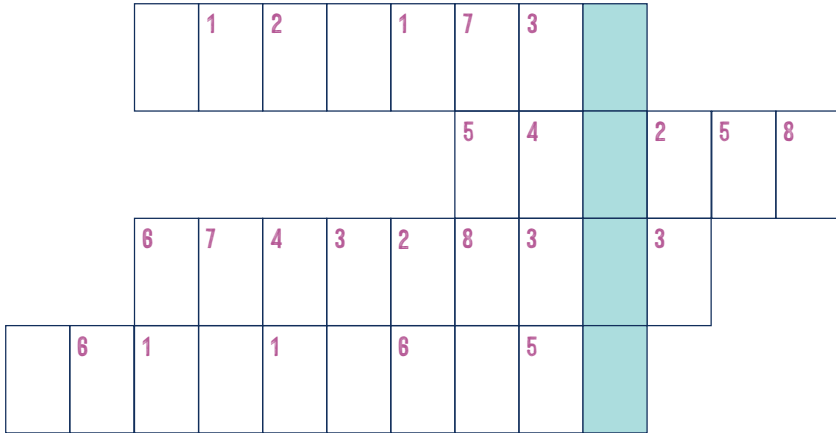
Résolvez les deux crypto-quizz pour compléter cette phrase :

« Parfois complexe, la prise en compte du _____
et du _____ en santé est indispensable ».

Crypto-quizz n°1

Pour chaque ligne, retrouvez le mot correspondant à la définition. Pour vous aider, les numéros dans les cases correspondent toujours à la même lettre.

L'objectif est de trouver le mot situé dans la colonne bleutée et qui correspond à cette définition: « les caractéristiques biologiques (chromosomes, organes génitaux, hormones, fonctions reproductives) qui différencient les mâles des femelles, y compris dans l'espèce humaine».



Du haut vers le bas :

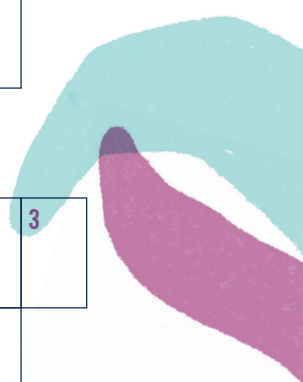
- Caractéristiques chimiques qui différencient le sexe féminin et masculin (même si les hommes et les femmes en produisent du sexe opposés mais en quantité bien moindre).
- Organe reproducteur féminin.
- Personnes nées avec des caractères sexuels qui ne correspondent pas aux définitions binaires types des corps masculins ou féminins.
- Inscrit dans nos gènes. Exemple: Certaines maladies ou certains symptômes dépendent de cette différence entre homme et femme.

Crypto-quizz n°2

Pour chaque ligne, retrouvez le mot correspondant à la définition. Pour vous aider, les numéros dans les cases correspondent toujours à la même lettre.

L'objectif est de trouver le mot situé dans la colonne grisée, qui correspond à cette définition : notion qui détermine comment une personne, à l'intérieur d'elle-même se perçoit et s'identifie comme femme, homme, les deux, entre les deux, etc.

1	2	3		4		1	5	3
	1	6		2	5	1	5	3
		1		4	1	7	3	
8	5	3		3		5		3
6	1			7	8	1	5	3



Du haut vers le bas :

- Désigne les différences de traitements qui peuvent désavantager une classe sociale, un groupe ou un individu par rapport à d'autres.
- Ce qui nous définit, nous rend unique.
- Terme qui divise l'identité de genre en uniquement deux formes distinctes : le masculin et le féminin, sans prendre en compte les personnes qui ne s'identifient ni strictement homme, ni strictement femme, mais entre les deux, un mélange des deux, ou aucun des deux.
- Idée préconçue, cliché, que l'on attribue à un groupe de personnes mais qui ne se révèle pas forcément vrai. Exemple : les femmes sont « naturellement » plus fragiles ou sentimentales.
- Caractère de ce qui est varié, différent, multiple. Exemple : la variété des profils individuels (Transgenre, cisgenre, queer, bisexuel, homosexuel, hétérosexuel, intersexe, asexuel, pansexuel, etc.)

Lors d'une consultation médicale, certains stéréotypes peuvent être présents des deux côtés : « si le prestataire de soin est une femme, c'est forcément l'infirmière et l'homme est le médecin », la douleur exprimée par la patiente est exagérée, c'est encore dans sa tête », etc. En fait, la réalité est plus complexe et nuancée. L'interaction des variables biologiques et des constructions sociales gagnent à être pris en compte pour améliorer les diagnostics et les traitements.

Casse-tête mental

Complétez cette phrase en résolvant le rébus:

La dépression _____



C'est une maladie courante qui demande une prise en charge appropriée et ne doit pas être stigmatisée. Ce n'est pas une déprime ou un « mal-être passager ». La dépression chez les femmes est souvent plus sévère, plus précoce, avec des risques plus grands de rechutes, ou d'aboutir à une maladie chronique. Au même titre que le chômage ou les ruptures conjugales sont des facteurs de risques, le fait d'être une femme favorise aussi la dépression. Sans exclure totalement des éléments biologiques, de nombreuses inégalités sociales sont présentes dans cet écart.

La prévention : mettre des mots sur la dépression

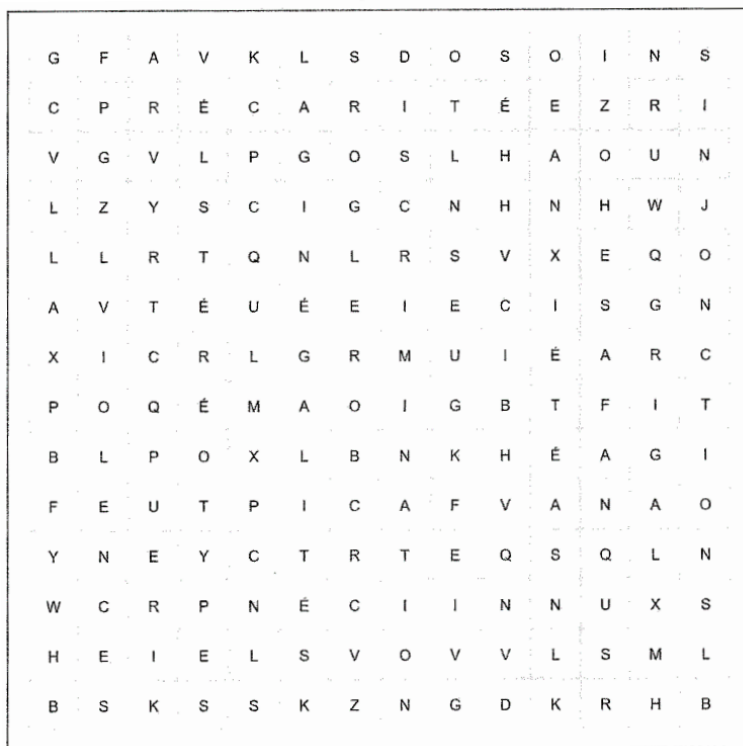
Saurez-vous retrouver tous les mots cachés dans la grille ?
Les mots-mêlés peuvent être à l'horizontal ou à la verticale.

Anxiété
Discrimination

Inégalités
Injonctions

Précarité
Soins

Stéréotypes
Violences




Ces facteurs de risques sociaux sont spécifiques aux femmes. Ils peuvent s'influen-
cer les uns et les autres. Par exemple, les violences conjugales peuvent mener à une
précarité économique (situation de dépendance financière). Ne sommes-nous pas au
cœur des inégalités entre les femmes et les hommes de manière transversale ? Les
inégalités rendent malades et soignent mal. Sans changements, de plus en plus de
femmes seront probablement malades ou certaines femmes seront exploitées pour
que d'autres puissent rester en bonne santé.

3 – LA SANTÉ PHYSIQUE DES FEMMES : LES MALADIES CARDIO-VASCULAIRES

Femmes/hommes : le vrai du faux

Quelles affirmations sont vraies ? Quelles affirmations sont fausses ? Inscrivez « Vrai » ou « Faux » dans la première case.

1	Les femmes et les hommes ont un cœur de la même taille.
2	Le massage cardiaque est moins souvent pratiqué sur une femme à cause de sa poitrine.
3	Il existe des mannequins féminins et masculins dans les formations des premiers secours.
4	Les maladies cardiovasculaires sont les dernières causes de mortalité chez les femmes.
5	Le sexe et le genre n'influencent pas le diagnostic d'un infarctus, d'un AVC.
6	Durant un infarctus ou un AVC, les femmes et les hommes n'ont pas toujours les mêmes symptômes.



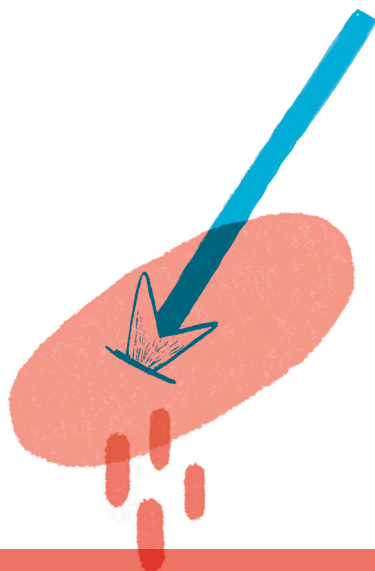
Les maladies cardio-vasculaires ne concernent pas majoritairement les hommes : elles sont simplement davantage diagnostiquées chez eux ! Ces maladies progressent chez les femmes alors qu'elles reculent chez les hommes. Les maladies cardio-vasculaires sont généralement moins bien prises en charge chez les femmes que chez les hommes, et ce tout au long de la trajectoire de soin. Résultat ? Souvent, des femmes en meurent.

« C'est pour une urgence ? »

Quelles sont les symptômes que les femmes ressentent lors d'un infarctus ?
Aidez-nous à les retrouver pour se rendre à l'hôpital le plus rapidement possible !
Attention, des intrus se trouvent dans la liste.

Les symptômes d'un infarctus chez les femmes sont :

- Les nausées
- Les maux de tête
- Les tensions dans l'œil
- Les sueurs
- Les douleurs musculaires
- Les difficultés à respirer
- Les palpitations lors d'un effort
- Les insomnies
- Les douleurs à l'estomac
- L'irritabilité



Les symptômes d'un infarctus sont aujourd'hui bien identifiés du grand public. Saut qu'il s'agit des signaux d'alerte spécifiques chez les hommes... Près d'une femme sur deux ne s'y reconnaît pas. En général, les symptômes chez les femmes sont plus difficilement identifiables, et surtout, mal connus. Ainsi, les femmes malades sont prises en charge avec deux heures de retard par rapport aux hommes malades : le temps que l'entourage appelle les urgences (1h) et le temps d'être correctement diagnostiquée (1h).

4 – SANTÉ, GLOIRE ET TRAITEMENT : LA PLACE DES FEMMES DANS LES RECHERCHES MÉDICALES

Essai clinique : on enquête!

Décodez le message suivant afin de découvrir une définition simple et non exhaustive d'un essai clinique.

✂	☯	🔦	🔔	⚙	🌐	📖	🕯	☎	✉	☆	⊕	💻
										K		
➔	😊	✍	⌚	👉	📄	📖		✋	☹	📱	➡	📄
							U					

📖😊📖⚙ ☎➔✋⚙📄📖✂📖☎😊➔ 💻⚙➔⚙ 🔦🕯⚙📄 ⊕✂

✍⚙📄😊➔➔⚙ 🕯📖✂☎➔⚙ ✂🌐☎➔ 🔔⚙ 🔔⚙📖⚙📄☎➔📄 ⊕⚙📄

⚙🌐⚙📖📄 🔔' 🕯 ➔ 💻🔔☎🔦✂💻➔➔📖 ⚙✍⚙📄☎📖⚙➔➔✂⊕.

La représentation des femmes dans les essais cliniques varie beaucoup selon les pathologies (maladies, cancers, etc.). Depuis des progrès ont été faits, mais est-ce suffisant ? Les effets des médicaments chez les femmes ne sont généralement pas clairement documentés puisqu'elles ont été longtemps exclues des essais cliniques. Aujourd'hui, certaines recherches ne prennent toujours pas suffisamment en compte les biais de sexe dans leurs analyses.

Femmes et médicaments : l'envers du décor

Reliez les éléments de la colonne de gauche aux explications adéquates de la colonne droite. Quels sont les résultats ?

30%



Ⓔ Dans% des cas, les effets secondaires sont plus graves chez les femmes : des nausées, des maux de tête, des symptômes de dépression, etc.

des 60 dernières années



Ⓕ La plupart des recherches sur les anti-dépresseurs ont été menées sur des hommes alors que ...% de ces produits sont prescrits aux femmes. Le Résultat ? Il y a 2 fois plus d'effets secondaires chez elles.

70%



Ⓗ La plupart des médicaments utilisés sont approuvés sur base d'essais cliniques conduits sur les hommes ce qui amène à de certains médicaments pour les femmes

des surdosages



Ⓙ Les médicaments à destination des femmes constituent l'essentiel des scandales pharmaceutiques

90%



Ⓙ De très nombreuses études démontrent que les femmes ne sont présentes que dans ...% des essais cliniques, y compris ceux portant sur les cancers. Le sexe féminin est donc sous-représenté à tous les stades de la recherche médicale.



Les différences entre les femmes et les hommes peuvent avoir des impacts bien réels sur l'action de certains médicaments. Sans essentialiser, il faut pouvoir proposer un traitement adéquat pour toutes et tous. Dans le cas contraire, certaines femmes sous traitement peuvent souffrir deux fois plus souvent d'effets secondaires que les hommes. Attention, cela ne signifie pas qu'il ne faut plus prendre des médicaments ! Discutons davantage avec nos médecins afin de prendre les traitements qui nous correspondent le mieux.

Au cœur de la manif

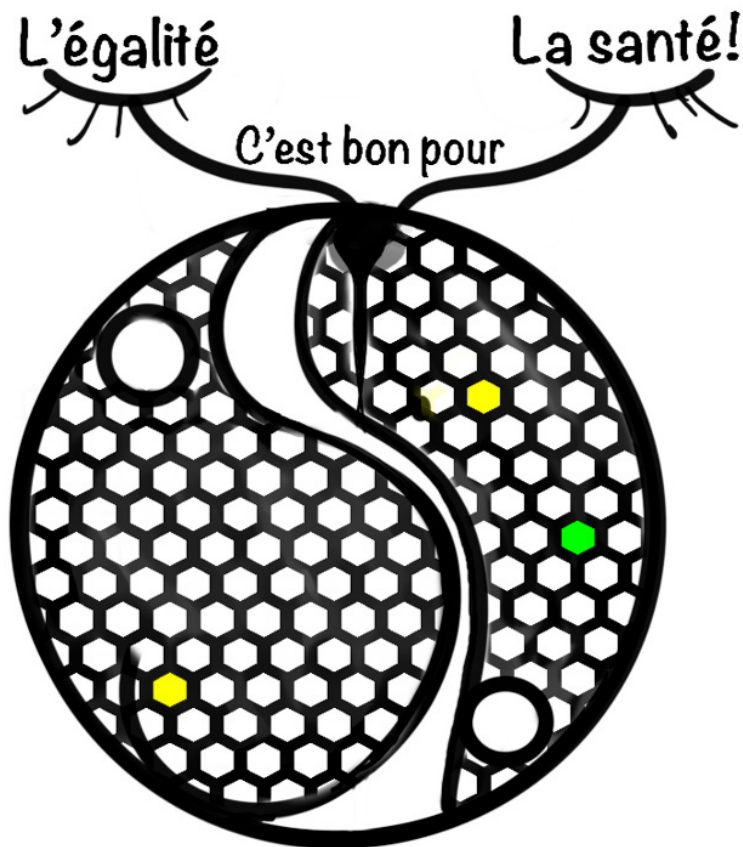
Notre mouvement a depuis toujours milité pour réduire les inégalités en matière de santé et défendre notre Sécurité sociale. En comparant ces 2 photos, retrouvez les 7 différences qui ont permis de faire entendre notre voix et de faire changer les choses !



Agir pour changer les mentalités et les pratiques dans notre société actuelle, c'est un combat qui vaut le coup ! Cela se traduit par faire évoluer le cadre médical historique-ment sexiste et centré sur l'homme blanc hétérosexuel. Comment ? En interpellant les mondes médical et politique à propos des réalités et des enjeux dramatiques des inégalités de santé ; en encourageant des pratiques médicales et des politiques de santé publiques plus inclusives.

Âme d'artiste, âme de militant-e

Laissez libre cours à votre imagination avec ces deux coloriages.
Que pensez-vous des messages-clés présents ?



Un « S » se dessine au centre du dessin pour rappeler la santé. Au-dessus, une balance signifiant l'équilibre entre la santé et l'égalité. Cette équilibre doit être amélioré, constamment travaillé dans notre société. C'est pourquoi le coloriage est composé de petites alvéoles, une référence aux riches et aux abeilles.

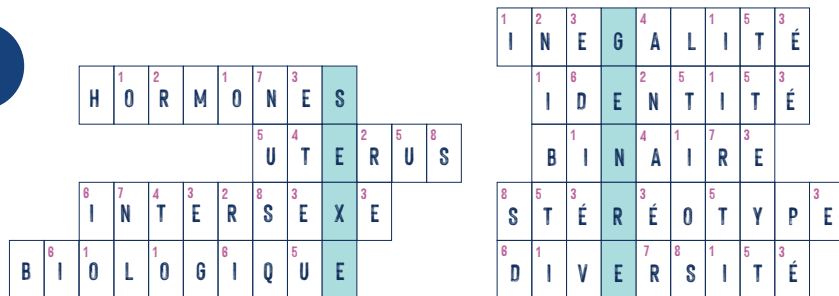
De manière globale, vivre au sein d'une société plus égalitaire permet de réduire les problèmes de santé et d'augmenter le bien-être général de la population. L'égalité, c'est bon pour la santé!

UNE SANTE PLUS FEMINISTE ET
INCLUSIVE, C'EST POSSIBLE !

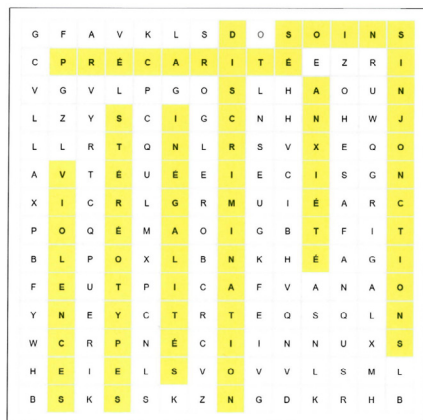


SOLUTIONS

1



2



La dépression **Affecte deux fois plus de femmes que d'hommes** (et ce, quel que soit le pays dans le monde!).

3

¹ FAUX	² VRAI	³ FAUX	⁴ FAUX	⁵ FAUX	⁶ VRAI
-------------------	-------------------	-------------------	-------------------	-------------------	-------------------

5 bonnes réponses sur 9:

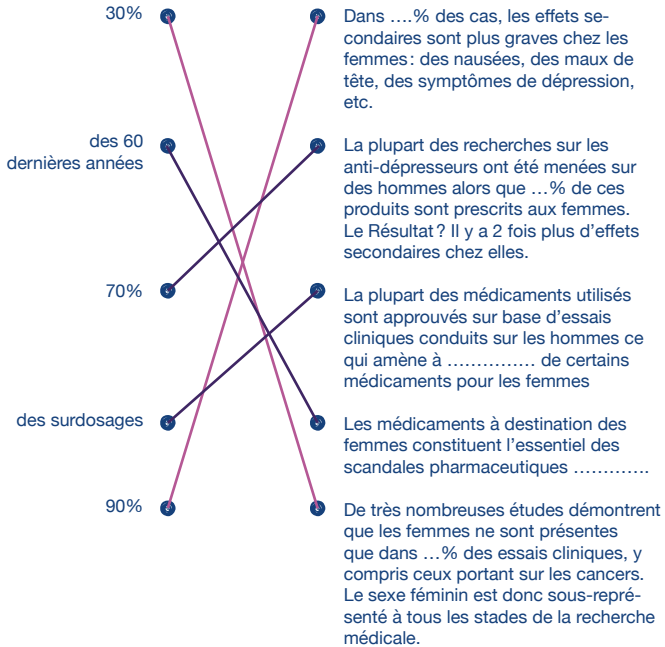
nausées – sueurs – difficultés à respirer

– palpitations lors d'un effort – douleurs à l'estomac.

4

Phrase complète: TOUTE INVESTIGATION MENÉE CHEZ LA PERSONNE HUMAINE AFIN DE DÉTERMINER LES EFFETS D'UN MÉDICAMENT EXPÉRIMENTAL.

⌂	☾	☀	👤	⚙	⊕	📖	👤	☎	✉	★	🕒	🚗
A	B	C	D	E	F	G	H	I	J	K	L	M
→	⊕	✂	⌚	👤	📖	🚩	❄	👤	☹	📖	↗	👤
N	O	P	Q	R	S	T	U	V	W	X	Y	Z



5



QUI SOMMES-NOUS ?

Nous sommes un mouvement féministe de gauche, laïque et progressiste, actif dans le domaine de la santé et de la citoyenneté. Regroupant 9 régionales et plus de 200 comités locaux, nous organisons de nombreuses activités d'éducation permanente sur l'ensemble du territoire de la Fédération Wallonie-Bruxelles.

En tant que mouvement de pression et de revendications politiques, nous menons des actions et militons pour les droits des femmes: émancipation, égalité des sexes, évolution des mentalités, nouveaux rapports sociaux, parité, etc.

Nous faisons partie du réseau associatif de Solidararis. En tant que mouvement mutualiste, nous menons des actions et militons contre les inégalités de santé.

Au final, lutter contre les inégalités dans la santé, c'est lutter pour un meilleur système de soins. Et donc pour une meilleure santé pour toutes et tous! Une santé plus féministe et inclusive, c'est possible! De nombreuses solutions existent. Pour en savoir plus: www.femmesprevoyantes.be



Sous licence Creative Commons

Mise en page et illustration : Switch asbl

Copyright : Fps - Femmes Prévoyantes Socialistes

Éditrice responsable: Noémie Van Erps, Place St-Jean, 1-2,
1000 Bruxelles. Tel: 02/515.04.01

Avec le soutien de :

